

VR TUOMI

V FOSKE

Narozen	28.09.2013
aAa	432561
Kappa kasein	AA/A2A2
R% / dcery (produkce)	99/2 579
Hodnocených dcer (plodnost dcer)	2 486
Hodnocených dcer (zevnějšek)	1 298
Datum propočtu PH	04.01.2022



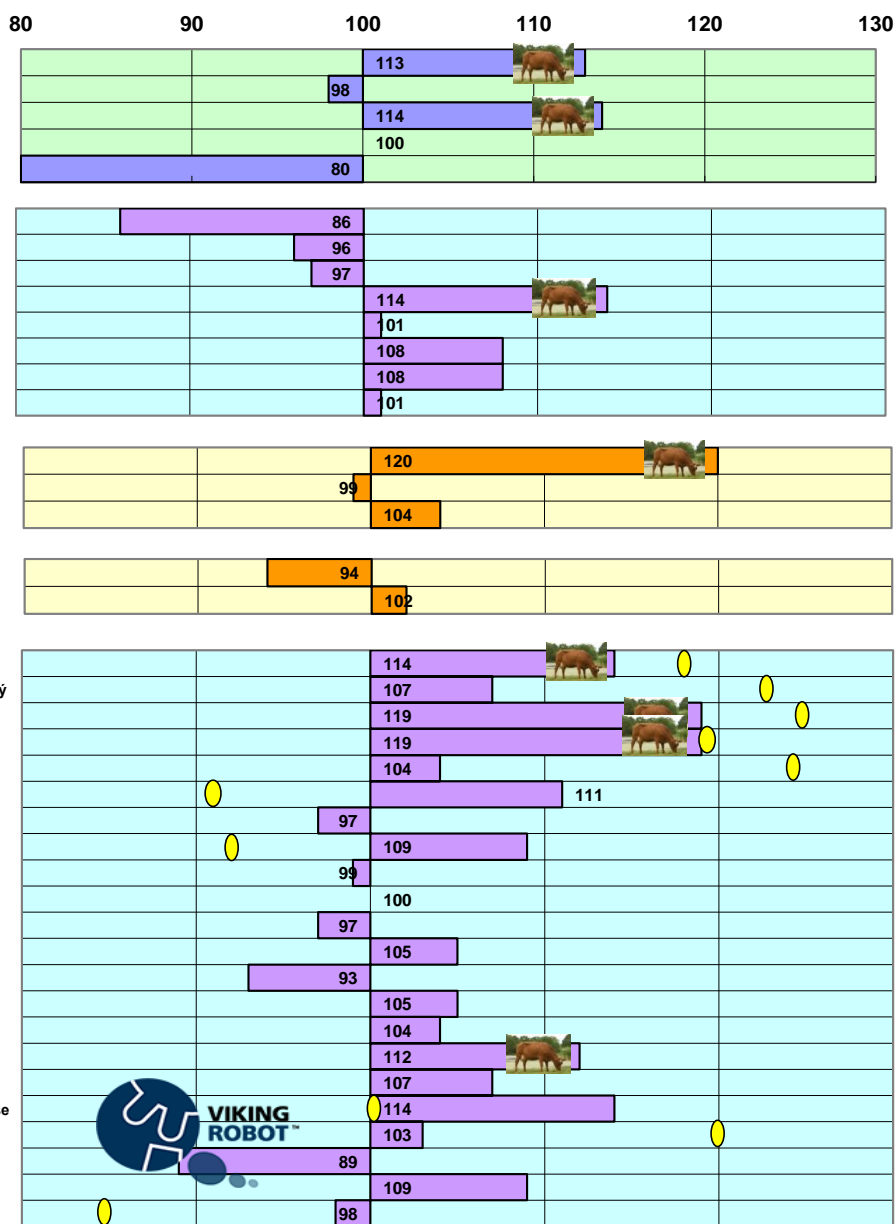
Alex Arkink

EBV PRODUKCE

mléko (kg)	bílkoviny (%)	tuk (%)
+ 1 603	- 0,01	0,00

Ø VikingRed průměrná produkce (100) za 305 dní 9 837 kg mléka, 4,40 % tuku, 3,60 % bílkovin

- Ukazatele produkce**
 - bílkoviny, kg
 - bílkoviny, %
 - tuk, kg
 - tuk, %
 - úspora krmiv
- Zdravotní vlastnosti**
 - plodnost dcer
 - porody paternální
 - přežitelnost telat
 - porody maternální
 - odolnost mastitidám
 - odolnost organismu
 - dlohověkost
 - zdraví paznehtu
- Hodnocení zevnějšku**
 - rámec
 - utváření kon.a paznehtu
 - vemeno
- Funkční vlastnosti**
 - dojitelnost
 - temperament
- Lineární hod. zevnějšku**
 - výška v kříži
 - mléčný charakter
 - šířka hrudníku
 - hloubka těla
 - šířka zádě
 - sklon zádě
 - hřbetní linie
 - končetiny z boku
 - končetiny zezadu
 - pazneht
 - kvalita kostry
 - kvalita rohoviny
 - přední upnutí vemene
 - výška zadního upnutí
 - šířka zadního upnutí
 - závěsný vaz
 - hloubka vemene
 - balance vemene
 - délka struků
 - tloušťka struků
 - přední rozmístění struků
 - zadní rozmístění struků



- velká
- výrazný
- široký
- hluboká
- široká
- sražená
- silná
- zauhlené
- otevřené
- vysoký
- jemná
- jemná
- silné
- vysoká
- široké
- silný
- mělké
- zadní níže
- dlouhé
- silné
- k sobě
- k sobě