

LAGRONS

TON-XXX

ISU 138

O: HARVEY

OM: AFGHAN

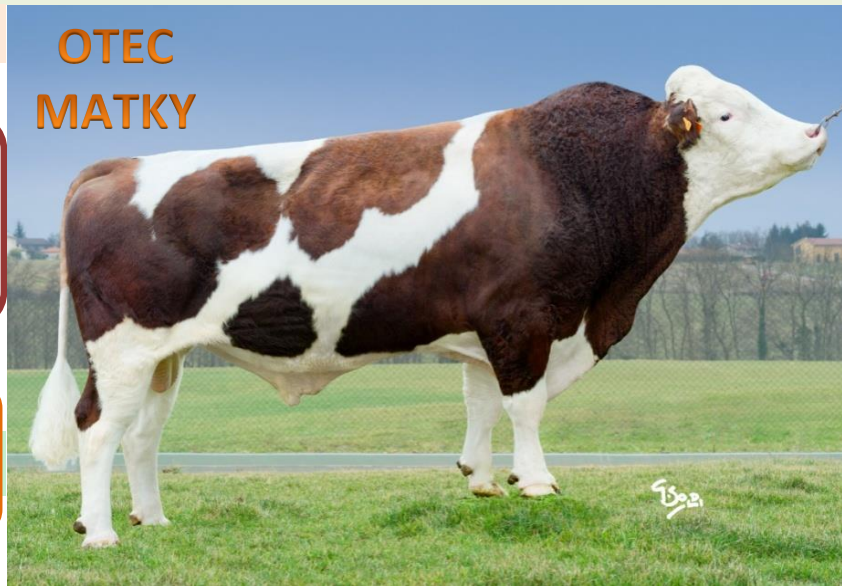
Mléčná produkce

R %:	94	dcer:	177
mléko	bílkoviny	tuk	kasein
+ 1 323	- 0,05	- 0,06	AB
			A1A2

Funkční znaky

telení po býku	87	vhodnost
telení dcer	85	K
dojitelnost	113	
temperament	90	

OTEC MATKY



Exterierové znaky

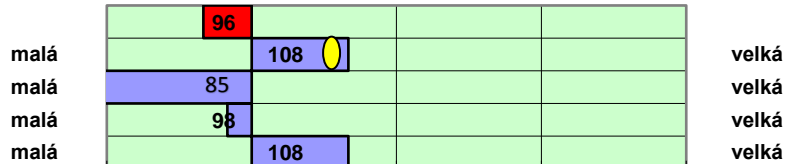
R%: 89

dcer: 54

88 100 112 124 136

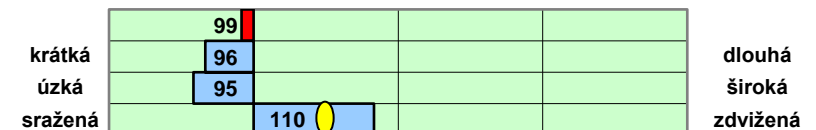
Kapacita celkově

výška v kříži
šířka hrudníku
hloubka hrudníku
hloubka středotrupí



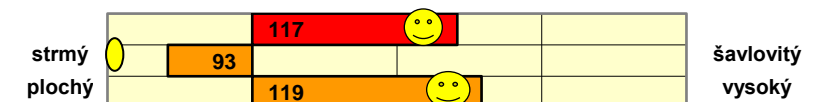
Zád celkově

délka zádě
šířka zádě
sklon zádě



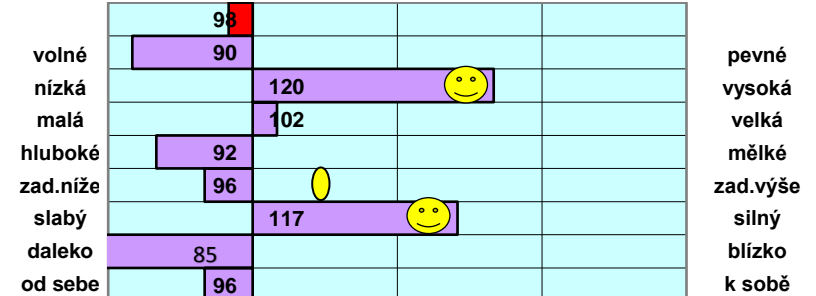
Končetiny celkově

postoj zad.končetin
pazneht



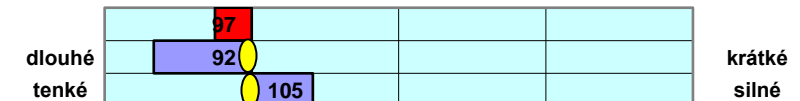
Vemeno celkově

přední upnutí
výška zad.upnutí
šířka zadního upnutí
hloubka vemene
balance vemene
závěsný vaz
rozmístění př.struků
orientace struků

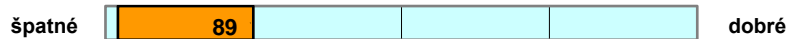


Struky celkově

délka struků
tloušťka struků



Osvalení dcer



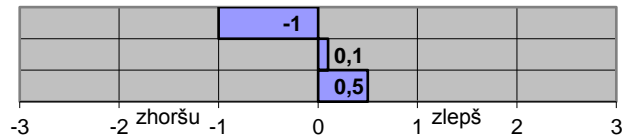
Výkrm býků



-3 -2 -1 0 1 2 3

Znaky fitness - dcery

klinické mastitidy
plodnost
dlouhověkost



-3 -2 zhoršu -1 0 1 zlepš 2 3

m
o
n
t
b
e
l
i
a
r
d
e



ideální směřování znaku
vyrazný zlepšovatel znaku