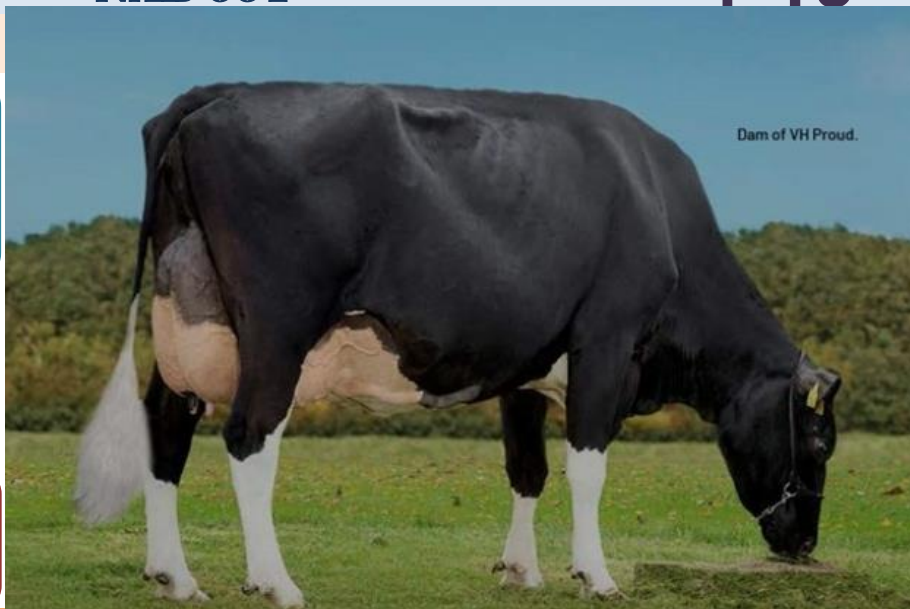


## PREDESTINE

## D ROM

Narozen	03.01.2014
aAa	243
Kappa kasein	AE/A1A2
R% / dcery (produkce)	99/3 673
Hodnocených dcer (plodnost dcer)	3 698
Hodnocených dcer (zevnějšek)	1 505
Datum propočtu PH	01.12.2020



Dam of VH Proud.

## OČEKÁVANÁ PRODUKCE DCER

mléko (kg)	bílkoviny (%)	tuk (%)
<b>10 754</b>	<b>3,62</b>	<b>4,42</b>

Ø VikingHolstein průměrná produkce (100) za 305 dní 11 213 kg mléka, 4,1 % tuku, 3,5 % bílkovin

### Ukazatele produkce

- bílkoviny, kg
- bílkoviny, %
- tuk, kg
- tuk, %
- úspora krmiv

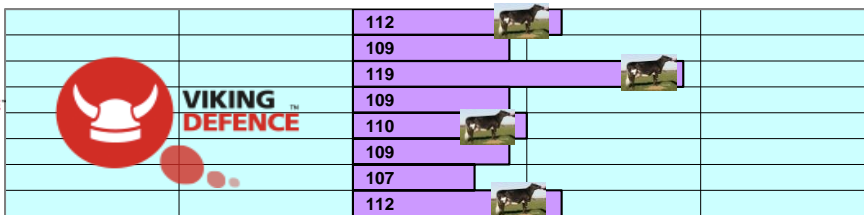
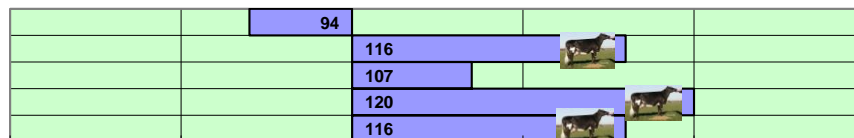


### Zdravotní vlastnosti

- plodnost dcer
- porody paternální
- přežitelnost telat
- porody maternální
- odolnost mastitidám
- odolnost organismu
- dlohověkost
- zdraví paznehtu

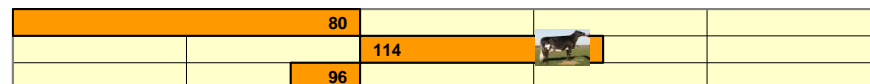


80 90 100 110 120 130



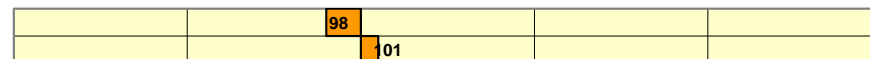
### Hodnocení zevnějšku

- rámec
- utváření kon.a paznehtu
- vemeno



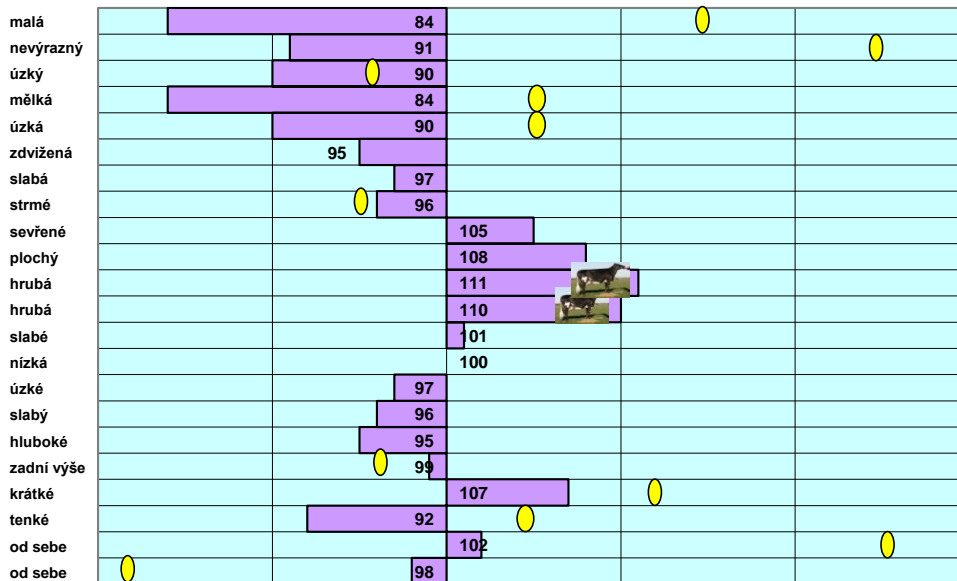
### Funkční vlastnosti

- dojitelnost
- temperament



### Lineární hod. zevnějšku

- výška v kříži
- mléčný charakter
- šířka hrudníku
- hloubka těla
- šířka zádě
- sklon zádě
- hřbetní linie
- končetiny z boku
- končetiny ze zadu
- pazneht
- kvalita kostry
- kvalita rohoviny
- přední upnutí vemene
- výška zadního upnutí
- šířka zadního upnutí
- závěsný vaz
- hloubka vemene
- balance vemene
- délka struků
- tloušťka struků
- přední rozmístění struků
- zadní rozmístění struků



- velká
- výrazný
- široký
- hluboká
- široká
- sražená
- silná
- zaúhlené
- otevřené
- vysoký
- jemná
- jemná
- silné
- vysoká
- široké
- silný
- mělké
- zadní níže
- dlouhé
- silné
- k sobě
- k sobě