

NYX

HEL-150

ISU 154

O: JEREMIAH

OM: UNIMAC

Mléčná produkce

R %:	95	dcer:	1 467
mléko	bílkoviny	tuk	kasein
+ 981	+ 0,03	- 0,02	AB
			A1A2

Funkční znaky

telení po býku	95	vhodnost
telení dcer	95	J
dojitelnost	107	
temperament	120	



umotest@giorgiosoldi.it

diger

-0,5 Mo3 santé



+0,3 0



Zevnějšek celkem

Rámec

- výška v kříži
- šířka hrudníku
- hloubka hrudníku
- délka zádě
- šířka zádě
- sklon zádě

Končetiny

- postoj zad.končetin
- končetiny ze zadu
- pazneht

Vemeno

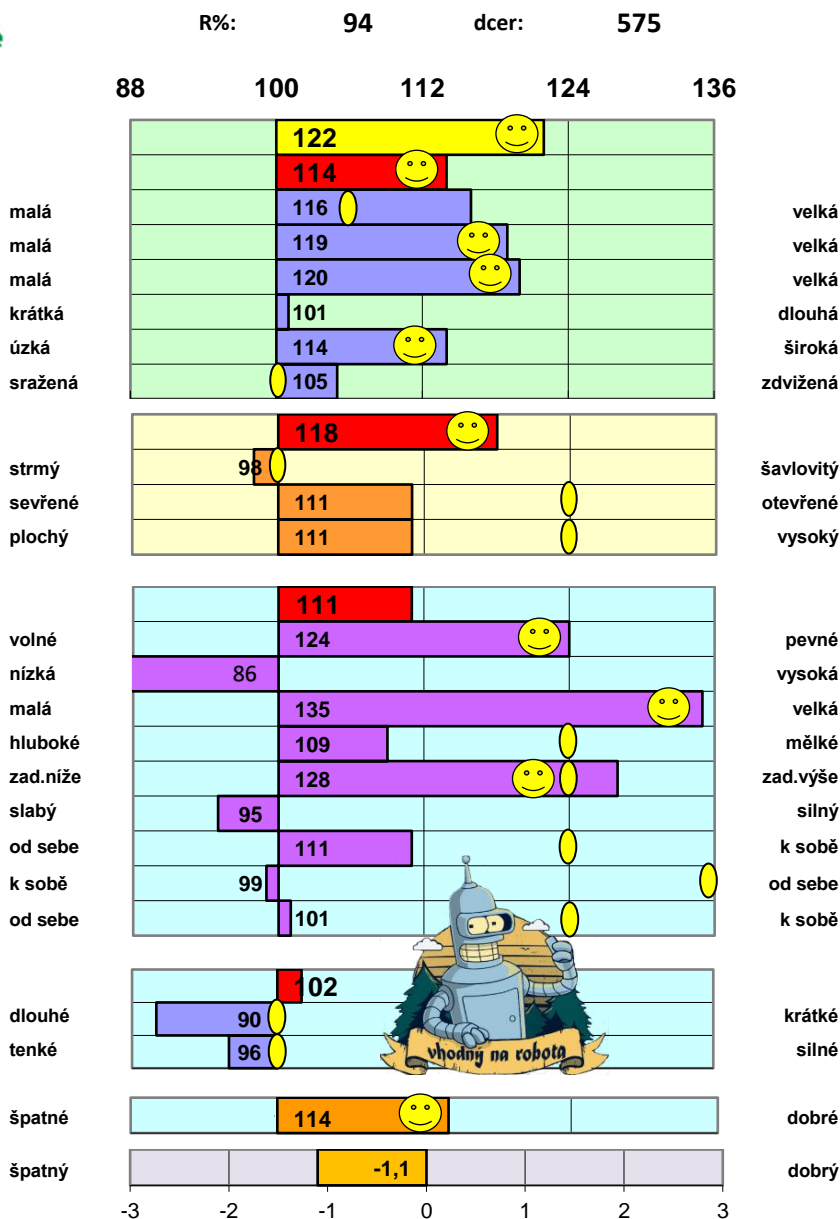
- přední upnutí
- výška zad.upnutí
- šířka zadního upnutí
- hloubka vemene
- balance vemene
- závěsný vaz
- rozmístění př.struků
- rozmístění zad. struktur
- orientace struktur

Struky

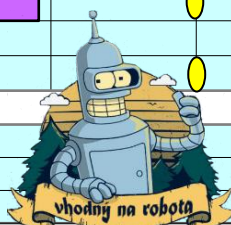
- délka struktur
- tloušťka struktur

Osvalení dcer

Výkrm býků

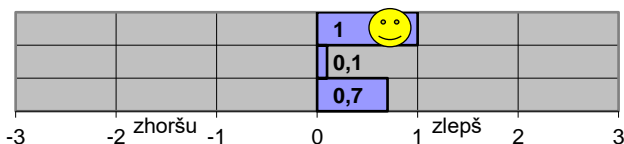


MONTBELIARDE



Znaky fitness - dcery

- zdraví vemene
- plodnost
- dlouhověkost



ČISTOTA VEMENE

102



ideální směřování znaku
výrazný zlepšovatel znaku