

OLISTER

HEL-154

ISU 145

O: LANISTER

OM: CARGO

Mléčná produkce

R %:	95	dcer:	223
mléko	bílkoviny	tuk	kasein
+ 1 079	- 0,03	+ 0,20	AB
			A1A2

Funkční znaky

telení po býku	90	vhodnost
telení dcer	95	J
dojitelnost	109	
temperament	108	



R%: 80 dcer: 98

umotest@glorgiosoldi.it

diger

-0,3 Mo3 santé

FROM MIR

+0,5 -0,1



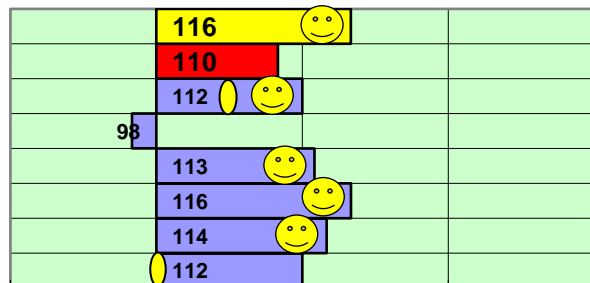
Zevnějšek celkem

Rámec

- výška v kříži
- šířka hrudníku
- hloubka hrudníku
- délka zádě
- šířka zádě
- sklon zádě

- malá
- malá
- malá
- krátká
- úzká
- sražená

88 100 112 124 136

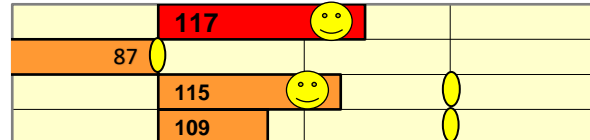


- velká
- velká
- velká
- dlouhá
- široká
- zdvižená

Končetiny

- postoj zad.končetin
- končetiny ze zadu
- pazneht

- strmý
- sevřené
- ploché

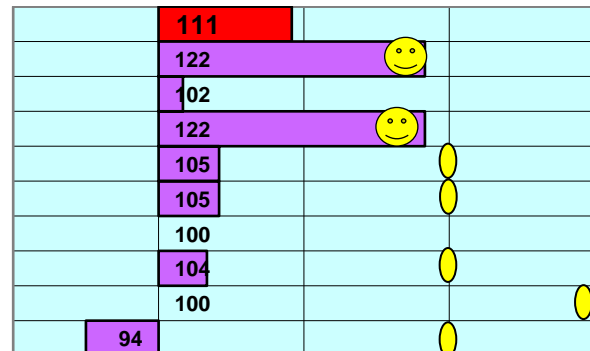


- šavlovitý
- otevřené
- vysoký

Vemeno

- přední upnutí
- výška zad.upnutí
- šířka zadního upnutí
- hloubka vemene
- balance vemene
- závěsný vaz
- rozmístění př.struků
- rozmístění zad. struků
- orientace struků

- volné
- nízká
- malá
- hluboké
- zad.níže
- slabý
- od sebe
- k sobě
- od sebe

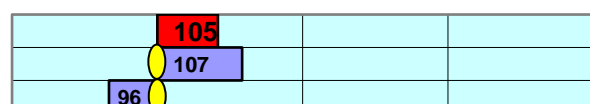


- pevné
- vysoká
- velká
- mělké
- zad.výše
- silný
- k sobě
- od sebe
- k sobě

Struky

- délka struků
- tloušťka struků

- dlouhé
- tenké



- krátké
- silné

Osvalení dcer

- špatné



- dobré

Výkrm býků

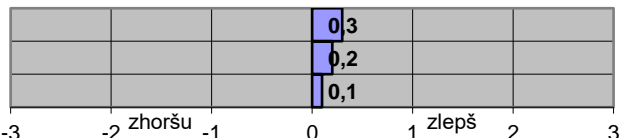
- špatný



- dobry

Znaky fitness - dcery

- zdraví vemene
- plodnost
- dlouhověkost



M
O
N
T
B
E
L
I
A
R
D
E



ideální směrování znaku
výrazný zlepšovatel znaku

ČISTOTA VEMENE

100